

A-solar Slim Pack for iPhone 4 AM-405



A-solar
POWER EVERYWHERE



Thank you for purchasing our product



Dank u voor de aankoop van ons product



Vielen Dank, dass Sie sich für unser Produkt entschieden haben



Merci d'avoir acheté notre produit



Grazie per aver acquistato questo prodotto



Děkujeme vám za zakoupení tohoto výrobku



Ďakujeme vám za zakúpenie tohto výrobku

TECHNICAL SPECIFICATIONS:

Dimensions product (h x w x d)	127x62x15.6mm
Weight product	55 gram
Internal battery	3.7V/ 1500mAh
Input	5.0V/ 800mAh
Output	5V/ 1A
Charging time USB	3-4 hour
Charging time Mobile equipment	4 hour
LED battery indication	4

THE PACKAGE CONTAINS:

Slim Pack for iPhone 4
3 Bumpers
Charging cable
Screen protector

⚠ WARNINGS

Don't drop, dissemble or attempt to repair the charger by yourself.
Avoid exposure to water or high humidity.
Don't expose to any heat source.
Keep out of reach of children.
Don't use in the presence of flammable gas.

⚠ WAARSCHUWING

Probeer de solar lader niet zelf te repareren of te demonteren.
Vermijd blootstelling aan water of een hoge luchtvochtigheid.
Niet blootstellen aan een warmtebron.
Buiten bereik van kinderen houden.
Niet gebruiken in de aanwezigheid van brandbaar gas.

⚠ ACHTUNG

Öffnen Sie nicht selbst den Lader.
(Garantieverlust)
Vermeiden Sie den Betrieb bei hoher Luftfeuchtigkeit oder Einwirkung von Wasser.
Halten Sie den Lader fern von Hitzequellen.
Den Lader bitte fern von Kindern halten.
Das Gerät nicht verwenden in der Nähe von brennbaren Gasen oder Flüssigkeiten.

⚠ ATTENTION

Ne laissez pas tomber, de désassembler ou tenter de réparer la centrale par vous-même.
Éviter l'exposition à l'eau ou à une humidité élevée.
Ne pas exposer la centrale électrique d'une source de chaleur.
Tenir hors de portée des enfants.
Ne pas utiliser en présence de gaz inflammables.

⚠ ATTENZIONE

Non usare vicino ad una fiamma.
Non esporre vicino a fonti di calore elevato
Non modificare la struttura o disassemblare
Smettere di utilizzare immediatamente nel caso si sentano odori strani, calore, o strani rumori provenire dallo stesso.
Non lasciar giocare bambini con.
Usare solo in luoghi asciutti.
Riciclare l'apparato secondo le norme vigenti nella nazione di utilizzo.

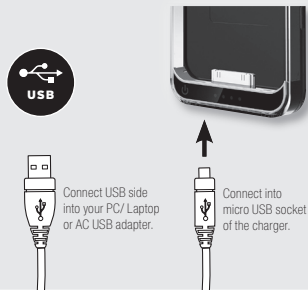
⚠ UPOZORNĚNÍ

Neupusťte, nerozebírejte, ani se nepokoušejte spravit nabíječku sami.
Vyvarujte se působení vody nebo vysoké vlhkosti.
Nevystavujte tepelným zdrojem.
Uchovávejte mimo dosah dětí.
Nepoužívejte v blízkosti hořlavých plynů.

⚠ UPOZORNENIA

Neupustite, nerozoberajte, ani sa nepokúšajte opraviť nabíjačku sami.
Vyvarujte sa pôsobeniu vody alebo vysokej vlhkosti.
Nevystavujte tepelným zdrojom.
Uchovávejte mimo dosahu detí.
Nepoužívejte v blízkosti horľavých plynov.

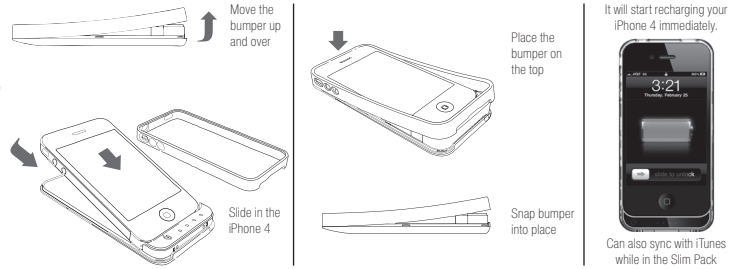
STEP 1: Charge the A-solar Slim Pack



Connect USB side into your PC/ Laptop or AC USB adapter.

Connect into micro USB socket of the charger.

STEP 2: Charge your mobile device



CHARGE BY USB

Connect the USB side into your PC/ Laptop or AC USB adapter and connect the USB cable into the micro USB socket of the charger. The LED indicator will be indicating the lithium battery is being charged. Expect 4-5 hours charging time.

CHARGE YOUR MOBILE DEVICE

Connect your iPhone 4. It will start recharging your iPhone 4 immediately. The LED indicator will go on while your mobile device is charging. After about 2-3 hours, there will be a finished indicator in your mobile device. If the LED is off during charging, that means the charger is out of power. By pressing the power/test button on the front you can see how full the battery is of the slim power pack is. By pressing the power button for 3 seconds you can turn the charger on or off.

OPLADEN VIA USB

Sluit de bijgeleverde USB kabel aan met de micro USB aansluiting op de solar charger en de USB zijde aan de PC/Laptop/AC USB adapter. Tijdens het laden brandt de USB LED. Verwijder de kabel als u klaar bent met laden.

OPLADEN VAN UW MOBIËLE APPARAAT

Steek uw iPhone 4 in de slim power pack. Het opladen begint direct automatisch. De LED's gaan 1 sec aan. Na 2-3 uur geeft uw telefoon aan dat hij is opgeladen. Als het laden stopt voordat uw mobiele apparaat is opgeladen, houdt dit in dat de slim power pack leeg is voordat hij uw apparaat volledig op heeft kunnen laden. Door op de voorzijde van de slim power pack de knop in te drukken kunt u zien hoeveel stroom er nog in de slim power pack aanwezig is. Door deze knop 3 seconden ingedrukt te houden kunt u de slim power pack aan of uit zetten.

LADEN MIT USB

Verbinden Sie Ihr Power Pack mittels des mitgelieferten Kabels an Ihren PC, Laptop oder AC USB-Adapter (Separat erhältlich). Der micro-USB Anschluss befindet sich an der Unterseite des Ladegerätes. Die LED-Anzeige auf dem Gerät zeigt den Ladevorgang an. Erwarten Sie 3-4 Stunden Ladezeit.

LADEN IHRES MOBILEN GERÄTES

Laden Sie Ihr Power Pack erst vollständig auf. Stecken Sie Ihr iPhone 4 in das Power Pack. Ihr iPhone wird automatisch aufgeladen sobald es mit dem Ladegerät verbunden ist. Der Ladestatusvorgang ist während des Ladevorgangs auf das Display Ihres iPhones zu sehen und die LED-Anzeige auf dem Power Pack erleuchtet. Nach ca. 2-3 Stunden zeigt Ihr iPhone 4 an das Ihre Batterie voll ist und ist das Gerät fertig mit Aufladen. Wenn die LED-Anzeige des Power Pack nicht leuchtet während des Ladevorgangs, ist das Ladegerät nicht genügend Energie. Laden Sie das Power Pack (siehe, Laden Ihres Power Pack). Durch kurz Drücken der Power/ Test-Taste auf der Rückseite sieht man wie voll der Akku des Power Pack ist. Wenn Sie die Power/Test-Taste 3 Sekunden drücken schaltet sich das Power Pack ein oder aus.

CHARGEMENT PAR LE CORDON D'ALIMENTATION USB

Branchez le port USB du cordon d'alimentation dans votre ordinateur et branchez le micro USB dans le connecteur qui se situe à la base du chargeur solaire. La LED va indiquer que votre batterie est en charge. Le temps de charge complet de la batterie est de 4 à 5 heures.

CHARGEMENT DE VOTRE IPHONE 4

Placez votre iPhone 4 dans la slim pack (face écran visible). Votre iPhone 4 va se recharger automatiquement. Après 2 à 3 heures, votre iPhone vous indique que la charge de la batterie est terminée. Si la LED du chargeur solaire s'éteint avant la fin du rechargement de votre iPhone, cela signifie que la batterie du chargeur solaire est vide. En appuyant sur le bouton de test qui se situe sur la partie inférieure du chargeur solaire, vous pouvez connaître l'état de charge de la batterie. Il est possible de mettre en marche le chargeur solaire en appuyant sur le bouton de test ou stopper le chargeur solaire en appuyant sur le bouton de test pendant 3 secondes. Chaque LED allumée indique un état de charge de la batterie de 25%. Lorsque vous n'utilisez pas le chargeur solaire, assurez vous que la batterie interne soit chargée afin d'éviter que la batterie s'abîme et pour vous permettre d'avoir votre chargeur prêt à l'emploi.

CARICA VIA USB

Connettere la porta USB del prodotto A-solar direttamente ad un PC/Laptop dotato di uscita USB o ad un caricatore da rete dotato di porta USB attraverso il cavo di ricarica USB / USB B micro. Il LED indicatore evidenzierà che la batteria al litio è in carica. Il tempo medio per la ricarica è 4-5 ore.

RICARICA DELLA PERIFERICA PORTATILE

Connettere l'iPhone 4 al prodotto A-solar. La ricarica partirà immediatamente. L'indicatore LED USB quando la periferica sarà in carica. Dopo circa 2-3 ore, la ricarica sarà conclusa e l'indicatore di carica sul telefono indicherà il termine della stessa. Se il LED si dovesse spegnere durante la carica, questo significa che il prodotto A-solar non è in grado di proseguire la ricarica. Premendo il tasto power/test sul lato posteriore potete verificare lo stato di carica della batteria integrata nel prodotto A-solar. Premendo il tasto "power" per 3 secondi si accende o spegne il prodotto A-solar.

NABÍJANIE CEZ USB

Pripojte jednu stranu kábla do PC/laptopu alebo AC USB adaptéra, a druhú stranu do micro USB portu nabíjačky. LED indikátor bude indikovať, že lítiová batéria sa nabíja. Predpokladaný čas nabíjania je 4-5 hodín.

NABITE SI VAŠE MOBILNÉ ZARIADENIE

Pripojte váš iPhone 4. iPhone sa začne okamžite nabíjať. USB LED indikátor bude svietiť, kým sa zariadenie bude nabíjať. Po približne 2-3 hodinách sa zobrazí ikonka na vašom zariadení o ukončení nabíjania. Ak LED indikácia počas nabíjania nesvieti, znamená to, že nabíjačka nemá energiu. Stlačením tlačidla power/test na zadnej strane môžete vidieť koľko energie zostáva v batérii solárnej nabíjačky. Podržaním vypínača na 3 sekundy nabíjačku vypnete alebo zapnete.

NABÍJENÍ PŘES USB

Připojte jednu stranu kabelu do PC/laptopu nebo AC USB adaptéru a druhou stranu do micro USB portu nabíječky. LED indikátor bude indikovat, že Li-on baterie se nabíjí. Předpokládaný čas nabíjení je 4-5 hodin.

NABIJE SI VAŠE MOBILNÍ ZAŘÍZENÍ

Připojte váš iPhone 4. iPhone se začne okamžitě nabíjet. USB LED indikátor bude svítit, dokud se zařízení bude nabíjet. Přibližně po 2-3 hodinách se zobrazí ikona na vašem zařízení o ukončení nabíjení. Pokud LED indikace během nabíjení nesvítí, znamená to, že nabíječka nemá energii. Stisknutím tlačítka power/test na zadní straně můžete vidět kolik energie v baterii solární nabíječky zůstává. Podržením vypínače na 3 sekundy nabíječku vypnete nebo zapnete.